

## ¿De qué trata esta encuesta?

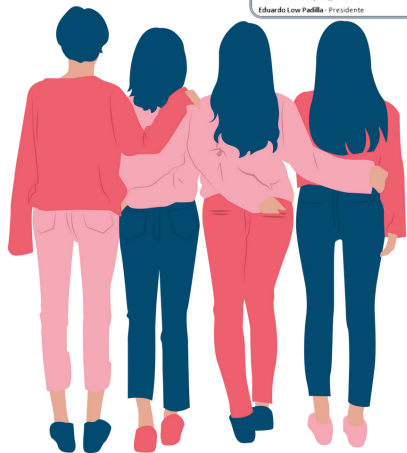
Esta es una encuesta anónima sobre tus experiencias durante la menopausia y cómo esta puede afectar la salud de tu corazón y su bienestar general. Aquí no se recolectará ninguna información personal de identificación.

**Estamos buscando 1.000 mujeres biológicas, entre 40 y 60 años que vivan en Bogotá/Colombia y estén experimentando actualmente síntomas de perimenopausia o menopausia.**

Los resultados servirán para desarrollar una aplicación móvil que ayude a las mujeres a comprender y proteger mejor su salud cardiovascular durante la menopausia.



También puedes optar por participar en **entrevistas y talleres**. ¡Solo marca la opción al final de la encuesta si estás interesada!




## Contacto


Si tienes alguna pregunta sobre el estudio, puedes comunicarte con:




**Investigadora principal**  
Dra. Nancy Yomayusa González  
**Correo electrónico**  
IGEC-K@keralty.com

Si alguna de las preguntas de la encuesta te genera preocupación sobre tu salud, por favor contacta a **tu médico general**.

 [www.caramel-project.eu](http://www.caramel-project.eu)  
[www.keralty.com](http://www.keralty.com)

 @Caramel-EUproject  
@keralty

 @CaramelEUProject  
@keralty

## CARAMEL en resumen

- **CARAMEL:** CArdiovascular Risk Assessment in MEnopausaL women via multimodal data analysis enabling personalized prevention strategies
- **Fecha de inicio:** diciembre de 2024
- **Duración del proyecto:** 5 años
- **Coordinador:** Fundación Centro de Tecnologías de Interacción Visual y Comunicaciones "Vicomtech" (VICOM), España
- **Coordinador del proyecto:** Iván Macia
- **Correo electrónico:** info@caramel-project.eu

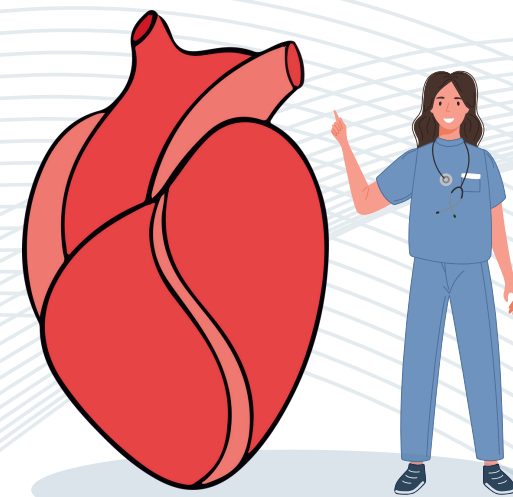
 **Funded by the European Union**

This project has received funding from the European Union's Horizon Europe Research and Innovation Programme under Grant Agreement No 101156210. Views and opinions expressed are however those of the author(s) only and do not necessarily reflect those of the European Union or HADEA. Neither the European Union nor the granting authority can be held responsible.



**Ven y comparte con nosotros tus experiencias sobre la menopausia y la salud del corazón**

Responde la encuesta

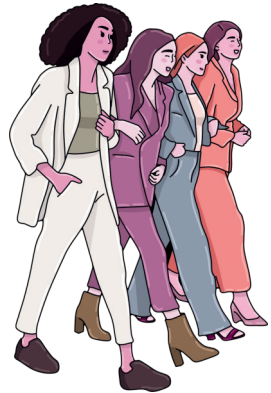


¿Tienes entre 40 y 60 años, vives en Bogotá, Colombia y estás experimentando síntomas de la perimenopausia o la menopausia? Participa en un estudio europeo único que busca desarrollar mejores herramientas de prevención para la salud del corazón durante la menopausia.

## Menopausia y salud cardiovascular

### ¿Cuál es la conexión?

La **menopausia** marca el fin de la menstruación y es una etapa natural en la vida de una mujer. Generalmente ocurre entre los **40 y 60 años**, y conlleva cambios hormonales, especialmente una disminución del estrógeno, que afectan a todo el cuerpo.



Estos cambios aumentan el riesgo de **enfermedad cardiovascular (ECV)**, la principal causa de muerte entre las mujeres.

Sin embargo, la ECV en mujeres suele estar subestimada, mal diagnosticada y subtratada, especialmente durante y después de la menopausia.

*Por eso la prevención es tan importante, y ahí es donde tus experiencias y conocimientos son fundamentales.*

## ¿Qué es CAMEL?

### Presentamos el Proyecto CAMEL

**CAMEL** es un proyecto europeo de investigación con una duración de 5 años, cuyo objetivo es mejorar la salud cardiovascular de las mujeres durante la menopausia mediante una prevención inteligente y personalizada.

Estamos desarrollando nuevas herramientas utilizando datos de grandes bases abiertas que contienen la siguiente información:

- Historias clínicas
- Dispositivos portátiles (wearables)
- Imágenes y biomarcadores
- Estilo de vida y experiencias personales

*Creemos que tu experiencia de vida es clave para crear soluciones que realmente funcionen.*

Por eso hemos lanzado **CAMEL-WOMEN**, un estudio que te invita a compartir tu experiencia y a guiar la creación de soluciones digitales, incluida una aplicación de autocuidado diseñada para mujeres como tu.



## ¡Tu voz importa!

### Así es como puedes participar

La encuesta preguntará sobre:

- Tu experiencia durante la menopausia
- Cómo te sientes respecto a tu salud cardiovascular
- El tipo de apoyo que considerarías útil

*¡Queremos escuchar tu voz! Juntas podemos marcar la diferencia en la salud cardiovascular de las mujeres.*



Completar la encuesta que tomará aproximadamente **30 minutos**, recuerda que no hay respuestas correctas o incorrectas.

**Tus respuestas son anónimas** y todos los datos se almacenarán de forma segura.

Los datos anonimizados se compartirán con otros investigadores del proyecto a través de plataformas de datos abiertos, de acuerdo con los principios internacionales FAIR.

Este estudio ha sido aprobado por el Comité de Ética en Investigación de la Escuela de Enfermería y Obstetricia del Trinity College Dublin en Irlanda el 14 de marzo de 2025. En Colombia, este estudio ha sido aprobado por el Comité de Ética de Investigación de la Fundación Universitaria Sanitas.

