

ESTÁNDARES para el DIAGNÓSTICO, TRATAMIENTO y SEGUIMIENTO de personas adultas con sospecha o DIAGNÓSTICO de **DEPRESIÓN**

Cartilla de Bolsillo-Algoritmos



IGEK Instituto Global de
Excelencia Keralty



Depresión

¿Qué es?

La **depresión** o trastorno depresivo es una **enfermedad común**, caracterizada por **ánimo triste** la mayor parte del tiempo y/o la **pérdida del placer o el interés** por actividades durante largos períodos de tiempo (mayor parte del día o casi todos los días) **afectando las relaciones familiares, sociales, y la vida diaria** (capacidad de trabajar, dormir, estudiar, comer y disfrutar de la vida).

Referencias:

Organización Mundial de la Salud (OMS).

Depresión:

<https://www.who.int/es/news-room/fact-sheets/detail/depression>

Organización Panamericana de la Salud (OPS)

Depresión:

<https://www.paho.org/es/temas/depresion>



Tabla de contenido

1

Depresión en población general

Pág
1-4

- Algoritmo de diagnóstico.....Pág 1
- Algoritmo de tratamiento..... Pág 2
- Algoritmo de seguimiento..... Pág 4

2

Depresión en periodo perinatal

Pág
5-6

- Algoritmo de diagnóstico.....Pág 5
- Algoritmo de tratamiento..... Pág 6

3

Depresión en adulto mayor

Pág
7-8

- Algoritmo de diagnóstico.....Pág 7
- Algoritmo de tratamiento..... Pág 8

4

Persona con problemas crónicos de salud física y depresión

Pág
9

- Algoritmo de tratamiento..... Pág 9

SIGLAS Y ABREVIATURAS

ATC: antidepresivos tricíclicos

CIE: Clasificación internacional de enfermedades

E: Estándares

EPDE: Escala de depresión posnatal de Edimburgo

IMAO: inhibidores de la monoaminooxidasa

IRSN: inhibidores de la recaptación de serotonina-norepinefrina

ISRS: inhibidores selectivos de la recaptación de serotonina

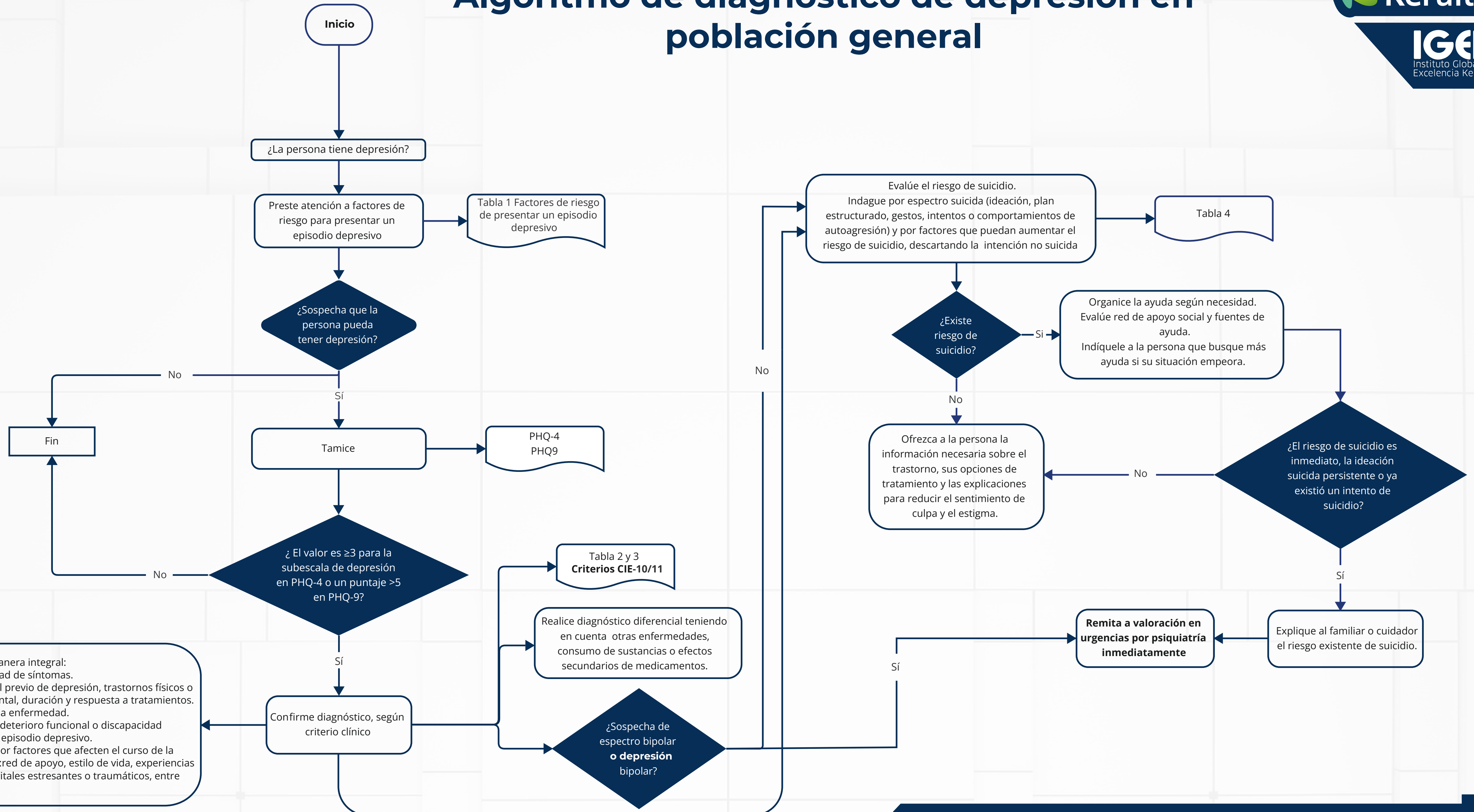
STPP: Psicoterapia psicodinámica a corto plazo

TCC: Terapia cognitivo conductual

TIP: Psicoterapia interpersonal



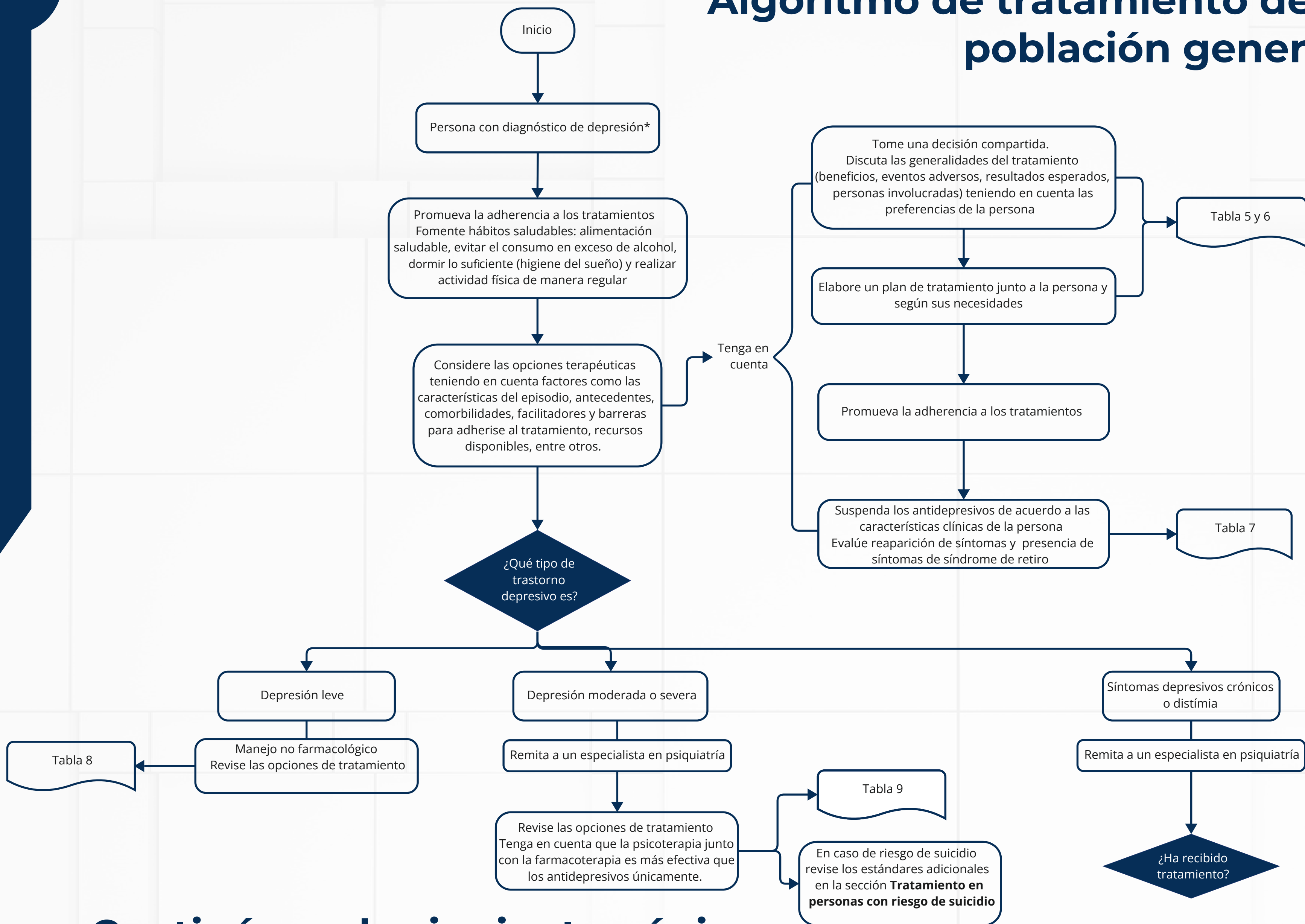
Algoritmo de diagnóstico de depresión en población general



Evalúe de manera integral:

- La gravedad de síntomas.
- El historial previo de depresión, trastornos físicos o de salud mental, duración y respuesta a tratamientos.
- Curso de la enfermedad.
- Grado de deterioro funcional o discapacidad asociados al episodio depresivo.
- Indague por factores que afecten el curso de la enfermedad: red de apoyo, estilo de vida, experiencias de eventos vitales estresantes o traumáticos, entre otros.

Algoritmo de tratamiento de depresión en población general



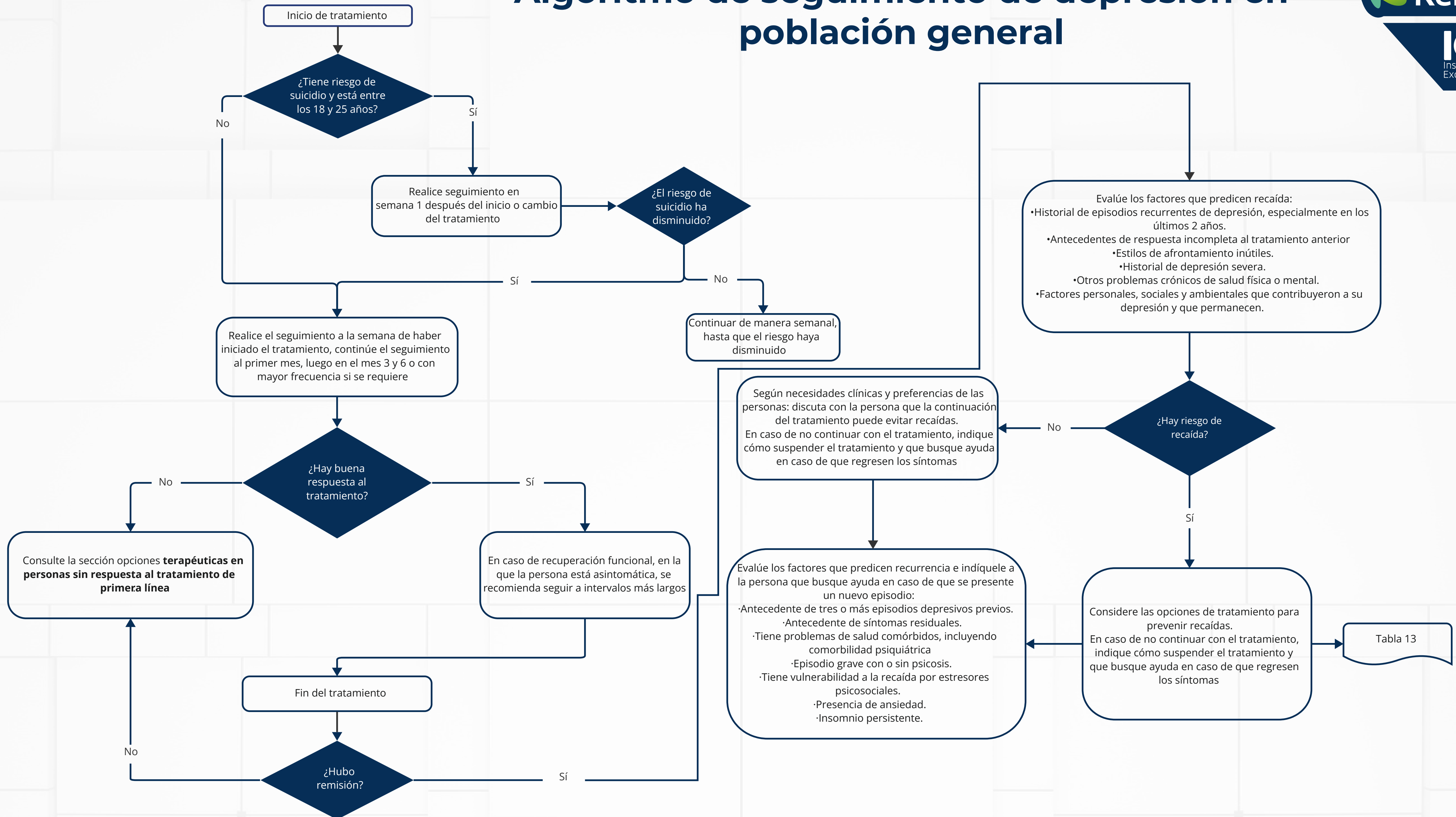
*Remita de manera inmediata a valoración de urgencias de psiquiatría o remisión para hospitalización en Unidad de Salud Mental, a personas con depresión y ante las siguientes situaciones:

- Conducta autolesiva sin intención suicida de alto riesgo
- Conducta autolesiva con intención suicida
- Presencia de plan suicida estructurado
- Síntomas psicóticos o condiciones psiquiátricas concomitantes (según criterio clínico)

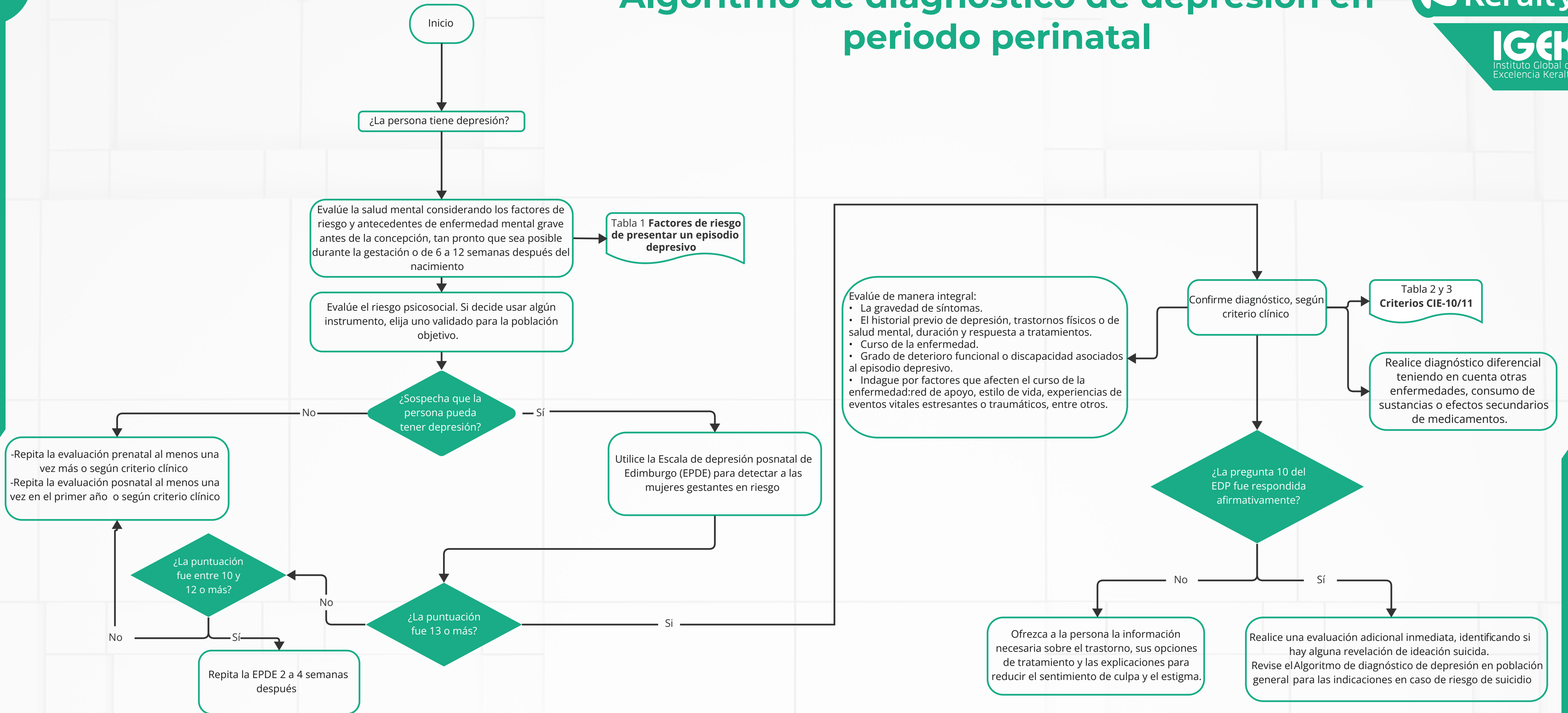
Remitir a hospitalización en Unidad de Salud Mental ante la presencia de otras condiciones psicosociales que, a juicio profesional de salud mental, requieran medidas de protección específica (por ejemplo: persona sin red de apoyo, o víctima de violencia intrafamiliar, abuso, negligencia u otros) (relativo)

Continúa en la siguiente página

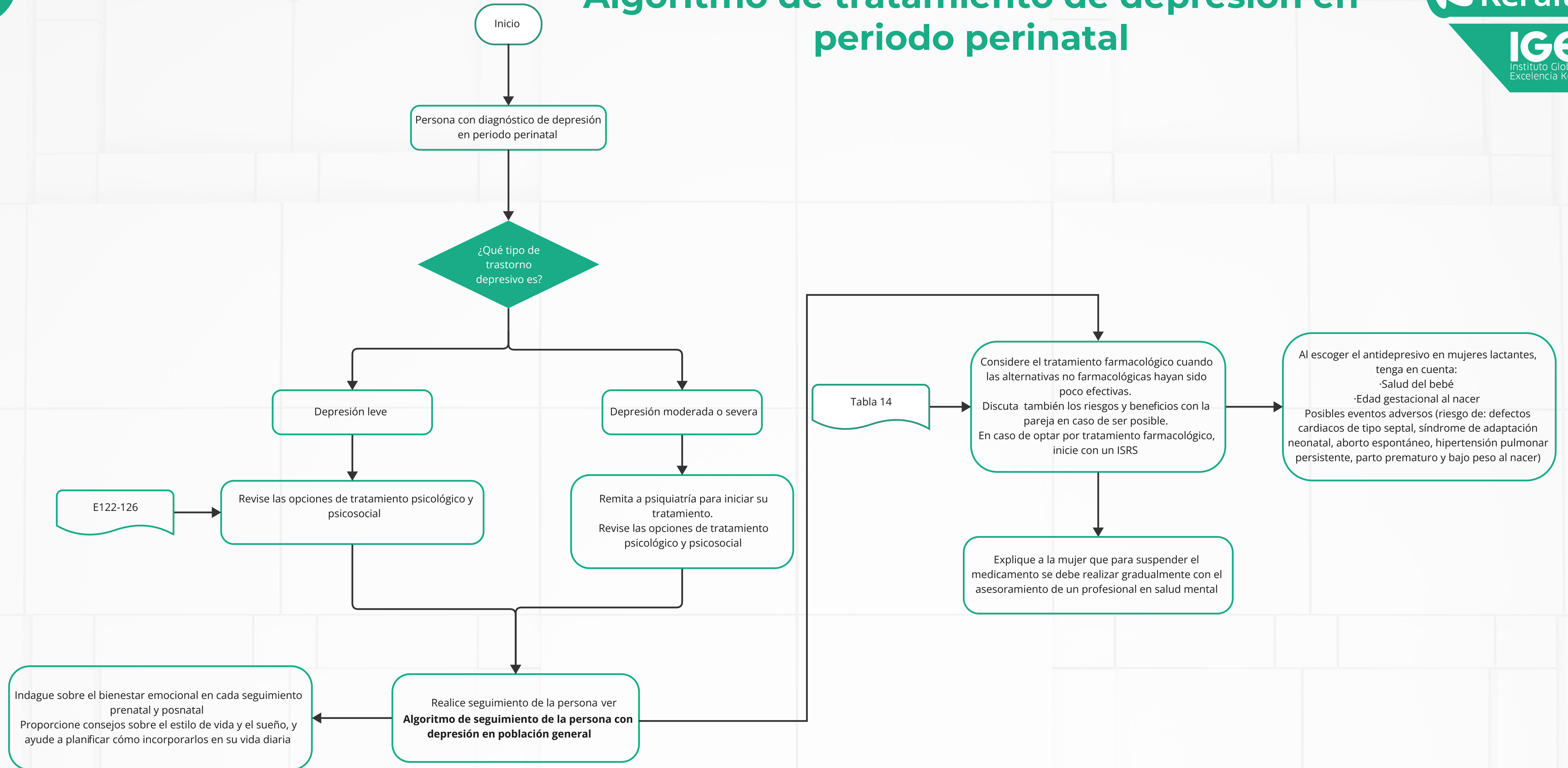
Algoritmo de seguimiento de depresión en población general



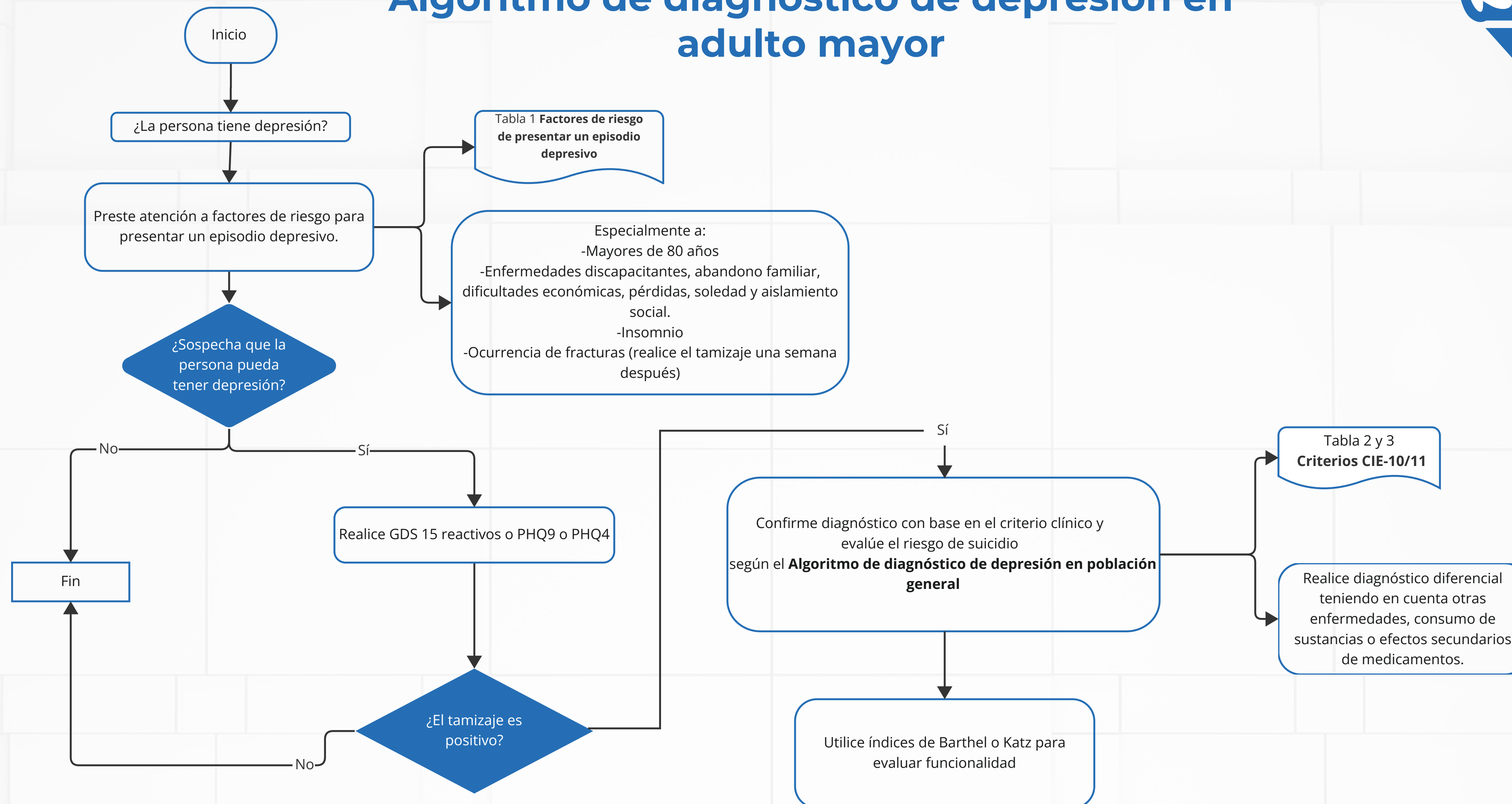
Algoritmo de diagnóstico de depresión en periodo perinatal



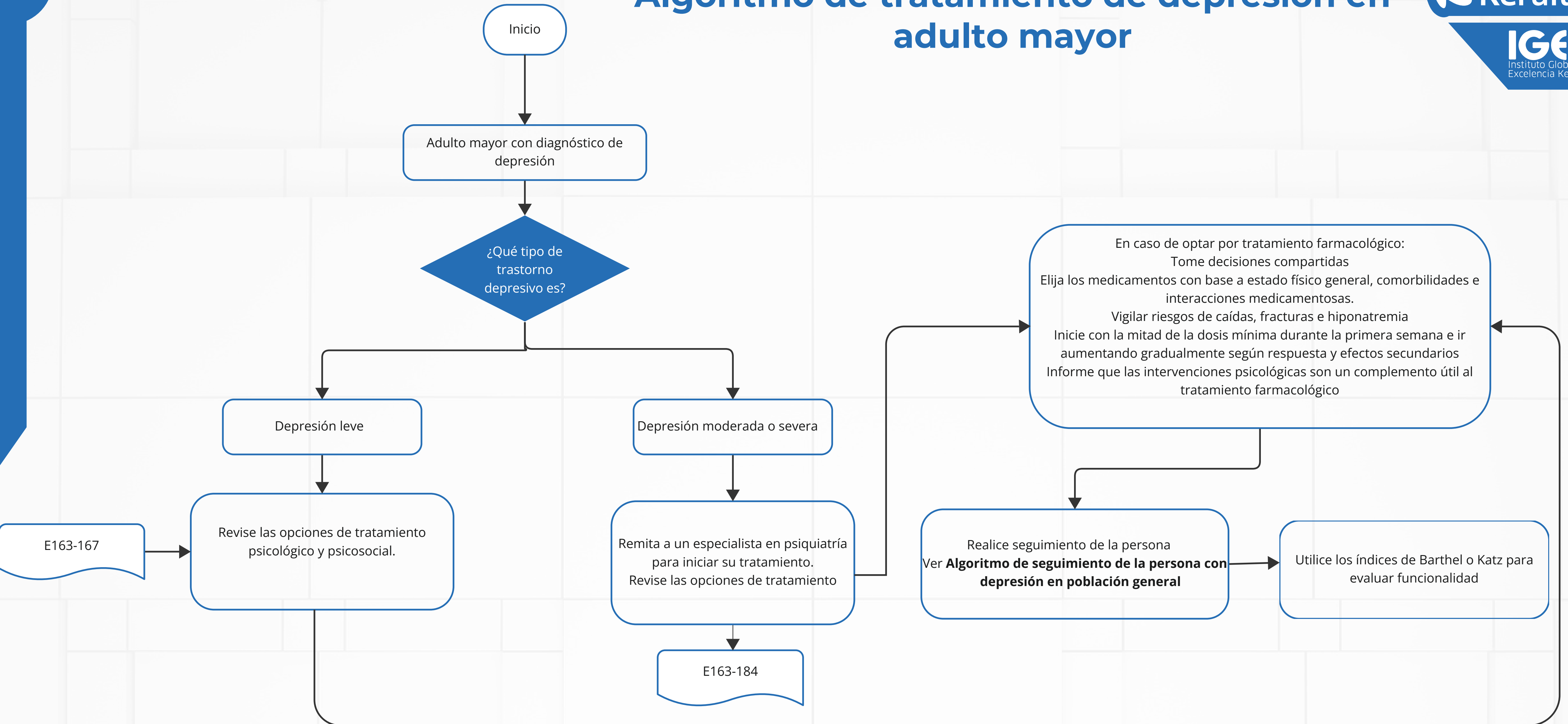
Algoritmo de tratamiento de depresión en periodo perinatal



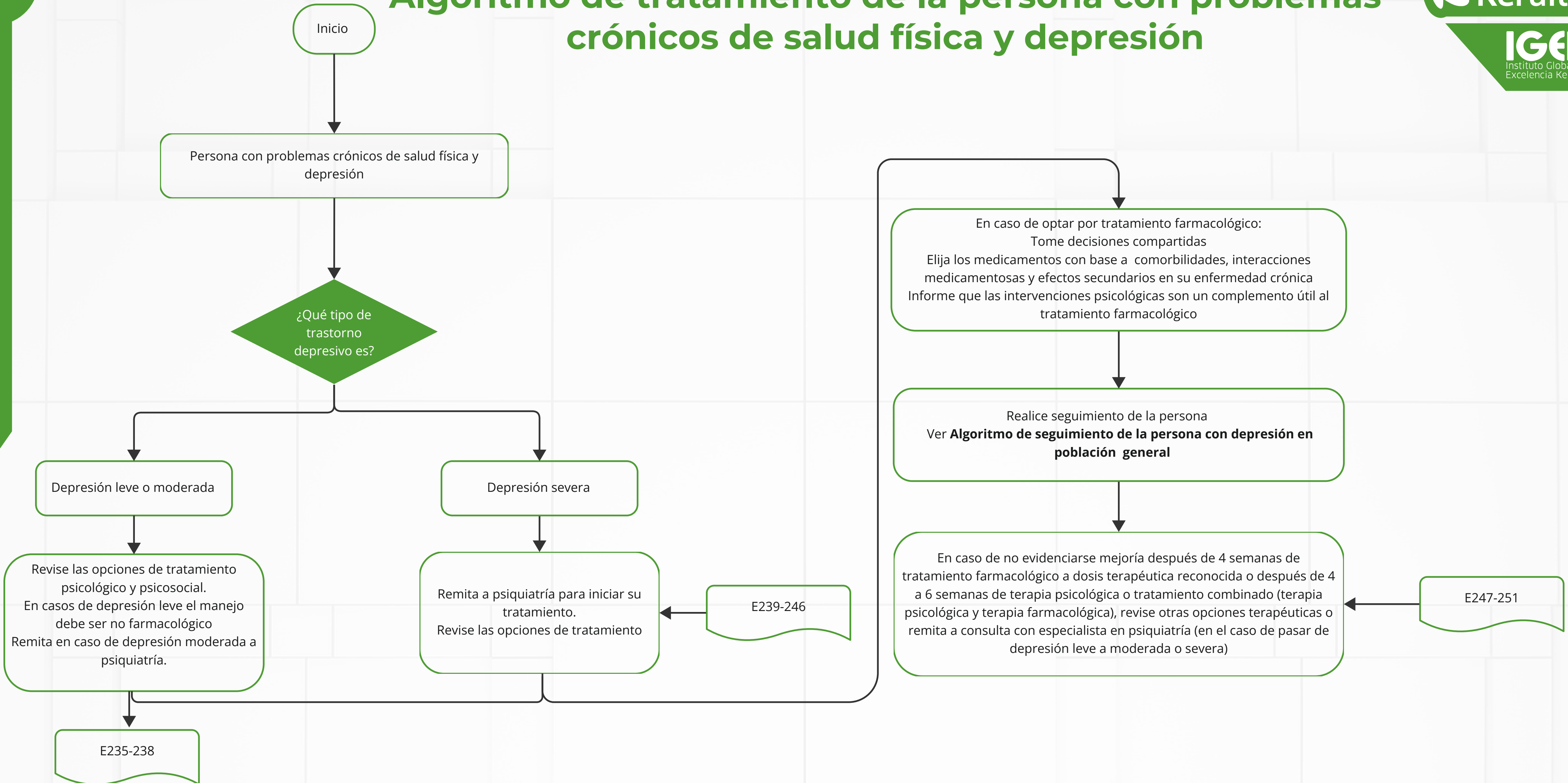
Algoritmo de diagnóstico de depresión en adulto mayor



Algoritmo de tratamiento de depresión en adulto mayor



Algoritmo de tratamiento de la persona con problemas crónicos de salud física y depresión





Keralty

IGEK Instituto Global de
Excelencia Keralty



OpenScience



Esta cartilla se basa en el documento:

Instituto Global de Excelencia Clínica, Centro de Evidencia, Investigación e Innovación para las Decisiones en Salud, Keralty. Estándares informados en evidencia para el diagnóstico, tratamiento y seguimiento de personas adultas con sospecha o diagnóstico de depresión en primer nivel de atención. Versión 1. Marzo 2024

Para ampliar la información, visita este link (Oprime aquí)

Cartilla de Bolsillo